

Anzeige



Bundesagentur  
für Arbeit

Einsteigen mit Perspektive. Zukunft gestalten.



regional**Helmstedt**.de

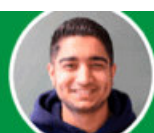
Regionalnachrichten aus Helmstedt

## LEADER-Programm verbindet die Aller mit dem Grünen Band

6. Februar 2018



Das Treffen fand in Schöningen statt. Foto: Amtshof Eicklingen



Mehmet (21):  
„Ich wollte mir selbst beweisen,  
dass ich es schaffen kann.“

**TEUTLOFF**   
Technische Akademie

Anzeige

[NEU: jetzt den Artikel kommentieren ↓](#)

Landkreis Helmstedt. Am vergangenen Freitag traf sich die Steuerungsgruppe der LAG „Grünes Band im Landkreis Helmstedt“ mit dem Vorstand der LEADER-Region „Aller- Fuhse-Aue“ aus dem Landkreis Celle und der Region Hannover zu ihrer zweiten gemeinsamen Steuerungsgruppensitzung. Dies gab heute die Amtshof Eicklingen Planungsgesellschaft bekannt.

Nachdem das erste Treffen 2016 in der Region Aller-Fuhse-Aue im Landkreis Celle stattgefunden hat, reisten nun die Mitglieder der

Steuerungsgruppe „Aller-Fuhse-Aue“ nach Schöningen in den Landkreis Helmstedt, um sich im „paläon – dem Forschungs- und Erlebniszentrum Schöninger Speere“ zu treffen. Die Örtlichkeit habe den perfekten Rahmen geboten, um sich unter anderem über die Themen sanfter Kulturtourismus, Energie und Umwelt sowie Wissenstransfer auszutauschen und zu vernetzen, berichtet Ole Bartels.

Die Herausforderungen, vor denen die beiden Regionen stehen, ähneln sich in vielen Bereichen, so dass der Austausch von Erfahrungen und Ideen von allen Teilnehmern des Treffens als bereichernd empfunden wurde. Ziel war es, mögliche Kooperationsansätze zu finden, um künftig im Rahmen des LEADER-Programms Kooperationsprojekte auf den Weg zu bringen. Großes Interesse zeigte Henry Bäsecke als LAG-Vorsitzender beim Thema Draisinenbahn auf ehemaligen Bahnstrecken, das Joachim Leiner vom Verein Kalibahn Niedersachsen Riedel e.V. aus Wathlingen vortrug. Flotwedels Samtgemeindebürgermeister Helfried H. Pohndorf wiederum möchte bald seinen Amtskollegen Samtgemeindebürgermeister Gero Janze besuchen und die Wohnfässer in Mariental anschauen, auf die er für den eigenen Campingplatz in Wienhausen aufmerksam geworden ist. Als besonderen Abschluss führte Marketingleiter Thomas Neubert von der paläon GmbH die angereisten Gäste durch die Ausstellung des paläons.

Am Ende waren sich alle einig, die geführten Gespräche möglichst bald fortzusetzen. Werner Backeberg, Vorsitzender der LAG Aller-Fuhse-Aue, lud die Steuerungsgruppe aus dem Landkreis Helmstedt im kommenden Mai zu einer Exkursion in seine Region ein, besucht werden sollen Orte des dort aktiven Wissensnetzwerkes.

[NEU: jetzt den Artikel kommentieren ↓](#)

[zurück](#) 